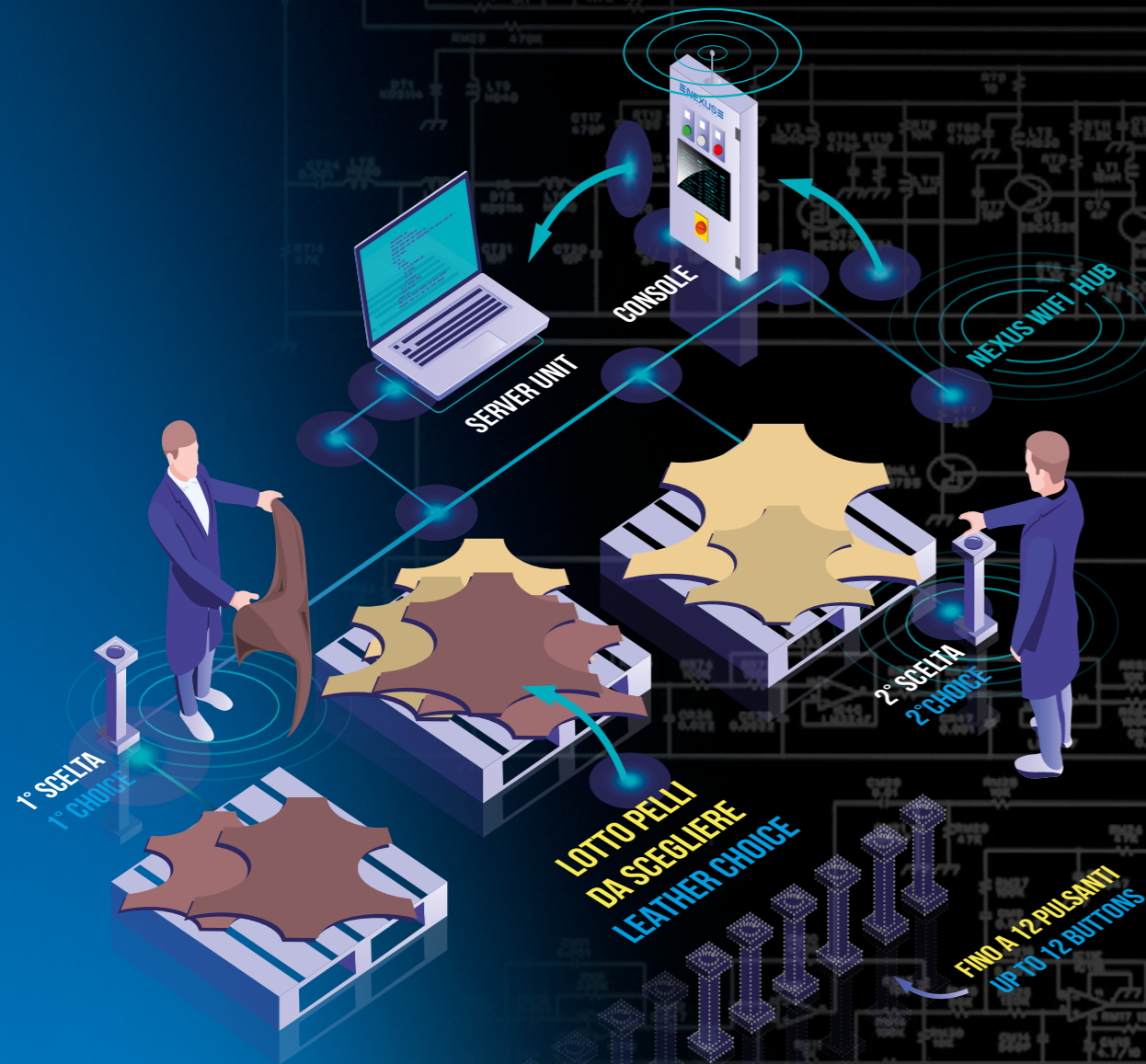


SORTEC

Assistenza digitale al processo di scelta e selezione delle pelli
Digitalised choice and selection system



Pulsante di scelta - Choice switch



Console - Console

Stampante - Printer



Lettore Barcode Sortec - Barcode Reader Sortec

Sistema automatico digitale per il processo di scelta e selezione delle pelli. I tradizionali conta pezzi meccanici possono essere sostituiti da pulsanti wi-fi montati su apposita colonnina, una volta premuti inviano dei segnali ad un PLC, il quale genera REPORT e DATABASE utili alla tracciabilità del processo di scelta. L'attuale manipolazione manuale del pellame in questo modo è completamente assistita.

CARATTERISTICHE

- identificazione tramite password del personale addetto alla scelta
- pulsanti wi-fi montati su apposita colonnina batteryless
- segnalazione acustica alla pressione dei pulsanti
- massima eliminazione dell'errore umano su ripetute pressioni
- interfaccia HMI 12 pollici colori
- scarico dati su database mysql
- da 2 a 12 pulsanti in base alle stazioni di scelta, numero implementabile anche successivamente
- possibilità di interfaccia con il sistema gestionale aziendale (AS400, SAP...)
- sviluppo software sulle reali necessità del reparto scelte
- possibilità di remotizzazione pagine grafiche su altri pc di controllo e gestione della produzione

OPTIONAL

- display luminoso con caratteri alti 10cm per ogni scelta
- lettore barcode per acquisizione dati lotto di provenienza ed eventuali partenze sui lotti scelti
- stampante industriale per generare etichette da apporre sui bancali scelti

Automatic digital system for choosing and selecting leathers. Traditional mechanical piece counters can be replaced by Wi-Fi pushbuttons on a pertinent column. When pressed, the buttons send signals to a PLC, which generates reports and databases that help choice process traceability. The manual manipulation of leather in this manner is completely assisted.

FEATURES

- password identification of the people in charge of choosing
- Wi-fi pushbuttons on a pertinent batteryless column
- an acoustic signal sounds when the pushbuttons are pressed
- maximum elimination of human error caused by repeated pressing
- 12 inch colour HMI interface
- data download onto mysql database
- from 2 to 12 pushbuttons according to the choice stations, others can be added later
- possibility of interfacing with the company management system (AS400, SAP...)
- software development for the real selected needs of the department
- possibility of remotely controlling graphic pages on other production management and control PCs

OPTIONAL

- lit display with 10 cm-high characters for each choice
- barcode reader for acquiring origin batch data and possible departures from the selected batches
- industrial printer for generating labels to be placed on the selected pallets